

にっしん きょうしつ 日進にほんご教室



◆いつ？

*どちらのクラスも定員があります。

すいようび
水曜日クラス10:30-12:00

にちようび
日曜日クラス10:00-11:30

	4月	5月	6月	7月	8月	9月	10月	11月	12月	1月	2月	3月
水曜日クラス	8-15・22	13-20-27	3-10-17-24	1-8-15-22	なつやすみ	2-9-16-30	7-14-21-28	4-11-18-25	2-9	13-20-27	3-10-17-24	3
日曜日クラス	12-19-26	10-17-24-31	7-14-21-28	5-12-19	なつやすみ	6-13-27	4-11-18-25	1-8-15-29	6-13	10-17-24-31	7-14-21-28	7

◆どこで？

にっしんし こうりゆうかん かい
日進市にぎわい交流館 2階
(にっしんしやくしょ
日進市役所のとなり)



◆いくら？

にっしんしこくさいこうりゆうきょうかい ねんかいひ
日進市国際交流協会の年会費がいらいます。

ねんかいひ がつ にち さいいじょう えん・ねん
年会費は、4月1日で18歳以上:2,000円/年 6-17歳:1,000円/年

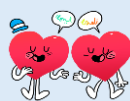
◆わからないときは？

◆電話番号:0561-73-1131 (げつようから きんよう 9:00-12:00 13:00-16:00)

◆メール:nia.kokusai@gmail.com

◆もうしこみは？ …まず、この LINE に名前と国と行きたい曜日をおしえてください。

LINE できないときは、でんわ 電話してください。



<https://lin.ee/xsIO5Kv>

じぶん せいかつ にほんご はな
自分のことや、生活のことを 日本語で話しましょう!