



## 謹賀新年

新年あけましておめでとうございます。ここ数年のことですが、新型コロナウイルス感染症対策に振り回された令和4年もあっという間に終わりました。今回こそは違う話題をと思いましたがこの話題に触れずに令和4年を振り返る事は出来ないようです。

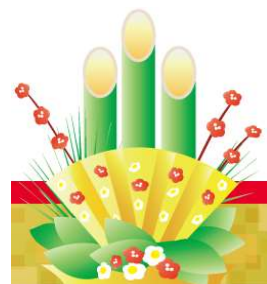
何ととっても長く続いている面会制限により入居者、ご家族様には大変申し訳ない日々が続き、職員にとっても夏祭りなどの行事も中止され「働き甲斐」という点でもモチベーションの維持が大変です。ただ、ありがたいことに新型コロナウイルス感染症が施設内で広がる事態は起きていません。皆様の御協力と職員の努力あつての事と大変感謝しております。

一方で嬉しい出来事もありました。どんぐりの森の花壇が春日井市緑化推進協議会による「花のまちづくりコンクール」で最優秀賞を受賞、合わせてその取り組みを評価する全国花のまちづくりコンクールで入選を果たすという快挙もありました。入居の相談に訪れる方が庭を見てこの環境でご家族に過ごしていただきたいと言って下さり、敷地内に植えられたハナモモの会の皆さんの活動によるハナモモの木と共に施設運営の柱の一つとなっています。

さて、令和5年に向けて。身近なところでは面会制限の緩和と施設行事の復活になります。まずは入居者・利用者の皆さんの生活の質の向上を第一に考えてまいります。次に、途切れているボランティア活動を通じた地域の皆さんとの交流の再開です。社会福祉法人陽和福祉会はいよいよ満10歳となりますが地域の皆さんに頼りにしていただける高齢者福祉の拠点となれるよう職員一同努力してまいります。

陽和福祉会 高齢者福祉施設どんぐりの森

施設長 本木孝



## 特養・グループホーム



今年も11月4日～7日まで作品展を行いました。入居者様と職員で色々な作品を展示しました。



駄菓子屋さんを行いました。人気のお菓子はいつもすぐに売り切れてしまいます。



毎年恒例の餅つき大会の様子。朝から雨が降っていましたが、天気も回復し無事に行う事ができました。



グループホームでのフラワーアレンジメントの作品作りの様子です。

## 小規模多機能



作品展に出展しました。

## 高齢者福祉施設 どんぐりの森

地域密着型特別養護老人ホーム  
定員29名 0568-91-5656  
認知症高齢者グループホーム  
定員18名 0568-95-5710  
小規模多機能型居宅介護事業所  
定員25名 0568-95-5711

芋煮会の様子です。完成したお食事は皆で美味しく頂きました。



干し芋づくりの様子。

## サービス付き高齢者向け住宅 デイサービス どんぐりの家



お月見コンサート  
久しぶりに交流ホールで  
職員による音楽演奏会を  
行いました。

デイサービス運動会  
玉入れやロープ引き等  
紅白対抗で行いました。



植物園に紅葉を見に  
行きました。



暖かい秋の日に、  
入居者様と一緒に  
グランドゴルフを楽しみ  
ました。



～クリスマス会～  
食事の後は職員による  
マジックショーを。

### どんぐりの家

サービス付き高齢者向け住宅

(定員33名) 0568-91-5155

デイサービス

(定員15名) 0568-95-5800

ヘルパーステーション

0568-95-5801

訪問看護ステーション

0568-95-5712



作品展に出展しました。

## 社会福祉法人への寄付

社会福祉法人は、社会福祉事業を行うことを目的として、社会福祉法の定めるところにより設立された公益法人です。地域福祉の充実・発展という「公共性」が求められており、当法人のように特別養護老人ホーム、グループホームなどの社会福祉事業を行う法人です。社会福祉法人への寄附については、公共団体への寄附と同じように税制上の優遇措置が受けられます。社会福祉の推進のため、寄附をお考えの方は社会福祉法人にお尋ねください。

寄附に対する優遇税制

個人の場合：確定申告により年間所得から寄附金額が控除できます。

法人の場合：事業年度の損金に算入できます。

地域の皆様のご利用、ご参加をお願いします。



## どんぐりの森



障害者支援施設 「はるひ荘」  
入所者運営による日曜コーヒーショップ

毎週日曜日 10:00～12:00

地域の皆様も是非お立ち寄りください。  
コーヒー・シュース（お菓子付き）200円

新型コロナウイルス感染症対策の為に  
中止になる事があります。



## おれんじプラスカフェ

毎月 第2・第4金曜日  
13:30～16:00  
参加費 : 200円  
（ドリンク+お菓子）



現在、一般の皆様のご利用  
を中止しております



## 春日井リハビリテーション病院送迎

（地域の方も利用できます）

月～土

どんぐりの家 9:15 発  
病院 11:05 発



## どんぐりの家玄関前



### 訪問移動車『道風くん』

毎週金曜日

10:45～11:15

地域の皆様も  
ご利用下さい



## ～寄付～

（10月から12月にご寄付いただいたお品）

お米 160kg（入居者・利用者の食事）  
ハンガーラック 1台



ありがとうございました。  
頂いた品々は、入居者様、利用者様の為に  
大切に使用させていただきます。



### 調理補助パートさん募集

働いてみませんか。

時給 986円

勤務時間 朝6:00～9:00 昼10:30～13:30 夕16:00～19:00

勤務地・連絡先 どんぐりの家 藤井 0568-91-5155